



UNIONE EUROPEA

FONDI  
STRUTTURALI  
EUROPEI

pon  
2014-2020



MIUR

Ministero dell'Istruzione, dell'Università e della Ricerca  
Dipartimento per la Programmazione  
Direzione Generale per interventi in materia di edilizia  
scolastica, per la gestione dei fondi strutturali per  
l'istruzione e per l'innovazione digitale  
Ufficio IV

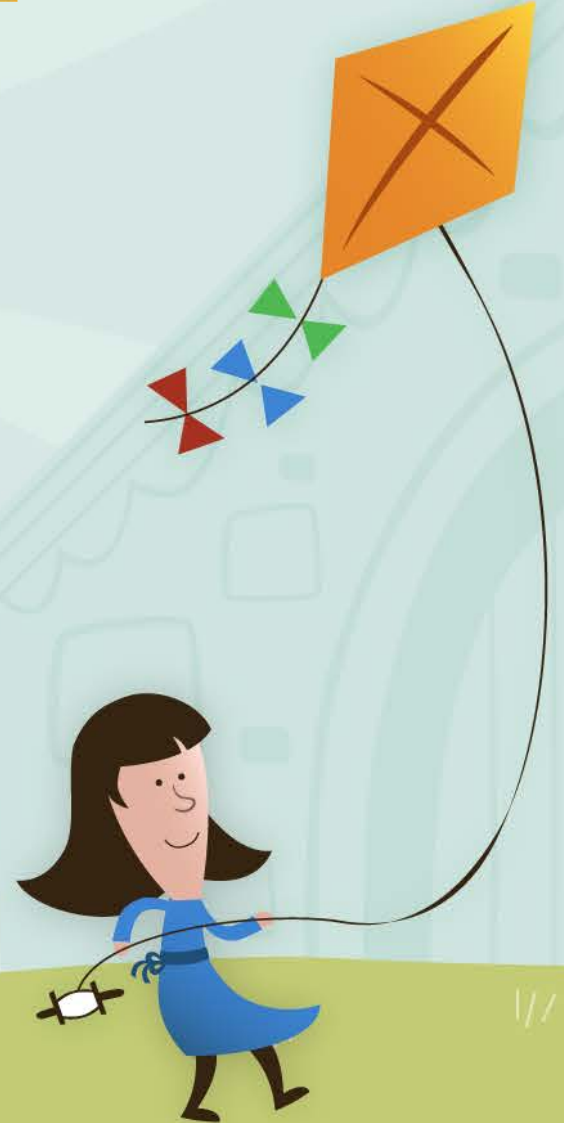
PER LA SCUOLA - COMPETENZE E AMBIENTI PER L'APPRENDIMENTO (FSE-FESR)

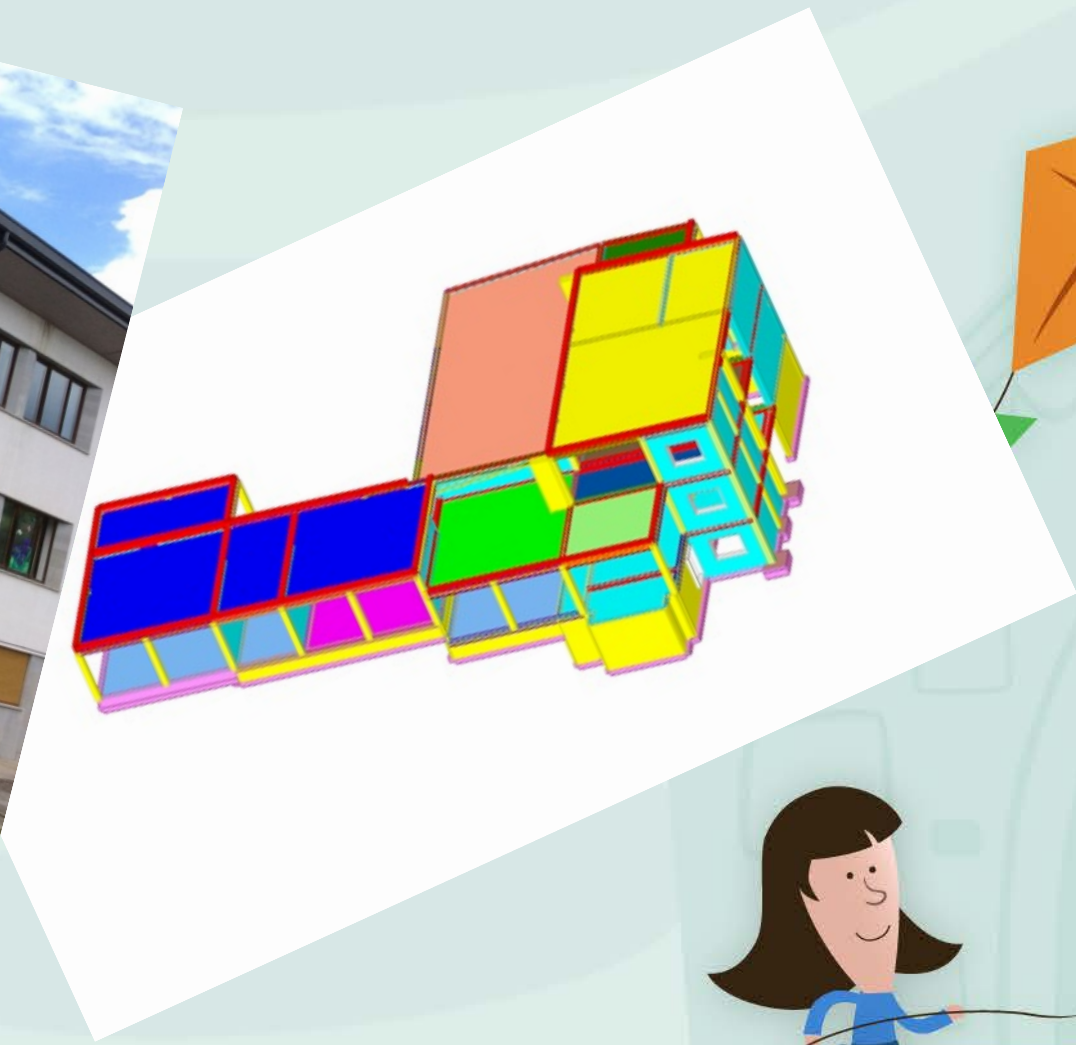
# ISTITUTO COMPRENSIVO "VAL TAGLIAMENTO"

## SCUOLA PRIMARIA SEDE DI AMPEZZO- MEDIIS



A.S. 2023-2024





# Le famiglie per poter effettuare l'iscrizione on-line devono:

## REGISTRARSI

- sul sito [www.iscrizioni.istruzione.it](http://www.iscrizioni.istruzione.it) seguendo le indicazioni.



## COMPILARE

- Compilare la domanda in tutte le sue parti dalle ore 8 del 9 gennaio alle 20 del 30 gennaio,
- registrarla e inviarla alla scuola di destinazione attraverso il sistema "Iscrizioni on-line" dall'indirizzo web [www.iscrizioni.istruzione.it](http://www.iscrizioni.istruzione.it)

Il sistema "Iscrizioni on-line" si farà carico **di avvisare le famiglie**, via posta elettronica, in tempo reale dell'avvenuta registrazione o delle variazioni di stato della domanda.

La famiglia, inoltre, attraverso una funzione web potrà ogni momento **seguire l'iter della domanda inoltrata**.



Sarà necessario avere una identità digitale: si potrà accedere al sistema utilizzando le credenziali SPID (Sistema Pubblico di Identità Digitale), CIE (Carta di identità elettronica) o eIDAS (*electronic IDentification Authentication and Signature*).

I genitori e gli esercenti la responsabilità genitoriale (affidatari, tutori) accedono al sistema “Iscrizioni on line”, disponibile sul portale del Ministero dell’Istruzione [www.istruzione.it/iscrizionionline/](http://www.istruzione.it/iscrizionionline/) utilizzando le credenziali SPID (Sistema Pubblico di Identità Digitale), CIE (Carta di identità elettronica) o eIDAS (electronic IDentification Authentication and Signature) già a partire dalle ore 9:00 del 19 dicembre 2022.



Per ogni plesso di **scuola primaria** dell'Istituto, sarà disponibile il relativo modulo d'iscrizione con l'indicazione dei tempi scuola e dei servizi offerti.

### INSEGNAMENTO DELLA RELIGIONE CATTOLICA E ATTIVITÀ ALTERNATIVE

La facoltà di avvalersi o non avvalersi dell'insegnamento della religione cattolica **viene esercitata dai genitori al momento dell'iscrizione, mediante la compilazione dell'apposita sezione on-line.** La scelta ha valore **per l'intero corso di studi** e, comunque, in tutti i casi in cui sia prevista l'iscrizione d'ufficio, fatto salvo il diritto di modificare tale scelta per l'anno successivo entro il termine delle iscrizioni esclusivamente su iniziativa degli interessati. La scelta specifica di attività alternative è operata all'interno di ciascuna scuola.





Si precisa che la presente circolare e tutta la modulistica sarà presente anche sul sito dell'Istituto:

**[www.icvaltagliamento.edu.it](http://www.icvaltagliamento.edu.it)**

Per agevolare i genitori che si trovassero in difficoltà nell'effettuare l'iscrizione del figlio attraverso la procedura on-line, l'Istituto ha previsto personale di supporto nelle seguenti sedi con gli orari indicati:

Presso la segreteria dell'istituto ad Ampezzo, per le scuole di Ampezzo-Mediis-Sauris (ins .Pivotti Romina) su appuntamento telefonico allo 043380131

Lunedì 16 gennaio dalle ore 9.00 alle ore 12.30

Lunedì 23 gennaio dalle ore 9.00 alle ore 12.30

Venerdì 27 gennaio dalle ore 16.30 alle ore 17.30



Per facilitare l'individuazione delle nostre scuole, si riporta di seguito l'elenco dei

## **CODICI MECCANOGRAFICI DELLE SCUOLE PRIMARIE DELL'ISTITUTO COMPRENSIVO VAL TAGLIAMENTO**

**Istituto Comprensivo Val Tagliamento**

codice meccanografico: **UDIC82300R**

**Scuola Primaria di Ampezzo:**

codice meccanografico: **UDEE82301V**

**Scuola Primaria di Mediiis:**

codice meccanografico: **UDEE823053**



# LA NOSTRA SCUOLA

- ❖ **Settimana corta** (dal lunedì al venerdì)
- ❖ **Dalle ore alle ore- da definire-** 8.00-16.00 (ogni giorno)/8.00-16.30 (dal lunedì al giovedì) 8.00-14.00 (il venerdì)
- ❖ **Monte orario settimanale** (40 ore comprensive della mensa)





# MENSA

- **Pranzo** – lunedì, martedì, mercoledì, giovedì, venerdì
- **Merenda** tutti i giorni (frutta, panini speciali, yogurt)



*mensa scolastica*



# DISCIPLINE E MONTE ORE

❖ Italiano	9 ore
❖ Matematica	7 ora
❖ Storia	2 ore
❖ Geografia	2 ore
❖ Scienze	2 ore
❖ Tecnologia	2 ore
❖ Arte e Immagine	1 ora
❖ Musica	1 ora
❖ Educazione Fisica	2 ore
❖ Inglese 1 ora (cl.1 <sup>^</sup> ) – 2 ore (cl 2 <sup>^</sup> )- 3 ore (cl.3 <sup>^</sup> -4 <sup>^</sup> -5 <sup>^</sup> )	
Religione cattolica o alternativa	2 ore
Friulano	1 ora



# LE ATTIVITÀ

◦ *Attività disciplinari*

◦ *Attività laboratoriali*

◦ *Attività progettuali (Io Vivo qui)*

◦ *Attività potenziata di tecnologia con coding e robotica educativa*

◦ *Attività ludico-ricreative*

◦ *Pre/post accoglienza per esigenze specifiche*

◦ *Uscite e visite didattiche*

◦ *Passeggiate sul territorio*



- Continuità con la Scuola Secondaria di Ampezzo e l'infanzia di Medis e di Ampezzo
- Progetti sportivi - Settimana sulla neve
- Progetti di scoperta del territorio
- Progetti di collaborazione con gli Enti Locali
- Progetti inserenti l'ambito logico/matematico (**Scacchisticamente**)
- Progetti inerenti l'ambito Linguistico (**Leggiamo a scuola**)
- Sperimentazione **SCUOLA SENZA ZAINO** per le classi 1<sup>^</sup>-2<sup>^</sup>

**ALTRE ATTIVITÀ**



# PATTO DI CORRESPONSABILITA' TRA SCUOLA E FAMIGLIA

(vedi allegato)

<https://icvaltagliamento.edu.it/istituto/regolamento-istituto/>





# Il Registro Elettronico

<https://nuvola.madisoft.it/login>

**La scuola registra tutta l'attività didattica sul registro elettronico visibile dalle famiglie**



Menu Assenze Voti Note Argomenti, eventi/documenti

**Anno scolastico di lavoro: 2014 - 2015**

### Report assenze

HELP

Cliccare sul simbolo nella griglia per vederne il dettaglio

Mesi/Giorni	1	2	3	4	5	6	7	8	9	10	11	12	13	14	15	16	17	18	19	20	21	22	23	24	25	26	27	28	29	30	31	Mesi/Giorni
Settembre																																Settembre
Ottobre																																Ottobre
Novembre																																Novembre
Dicembre																																Dicembre
Gennaio																																Gennaio
Febbraio																																Febbraio
Marzo																																Marzo
Aprile																																Aprile
Maggio																																Maggio

Menu Assenze Voti Note Argomenti, eventi/documenti

**Anno scolastico di lavoro: 2014 - 2015**

### Report voti: situazione generale

Materia			
COMPRESENZA			
LINGUA 2			
ITALIANO	0910 7½	1700 7	
INGLESE	1900 7		
SECONDA LINGUA COMUNITARIA	2110 9	1410 7	0310 10
STORIA			
GEOGRAFIA			
MATEMATICA	1310 8	0510 8	0810 8½
SCIENZE	1410 8	0810 7½	
TECNOLOGIA			
MUSICA	1410 ---	2300 --	

**Potrete visualizzare in qualsiasi momento le assenze... e ovviamente i voti dei vostri figli**



Menu | Assenze | Voti | Note | Argomenti, eventi/documenti

**Anno scolastico di lavoro: 2014 - 2015**

Argomenti di lezione - Giovedì 30 ottobre 2014

30/10/2014

← Giorno prec. | Oggi | Giorno succ. →

Ora	Tipo	Argomento Lezione	Docente	Materia	Compresenza
1	Lezione ordinaria	Consegna e correzione verifiche	DI PIAZZA CHIARA	INGLESE	
2	Lezione ordinaria	la durata, l'intensità	SEPINI DARIO	MUSICA	
3	Lezione ordinaria	Aritmetica; correzione compiti assegnati.	MERCURI FRANCESCHINA	MATEMATICA	
4	Compito in classe	Verifica produzione scritta	STOCCO CLAUDIO	ITALIANO	

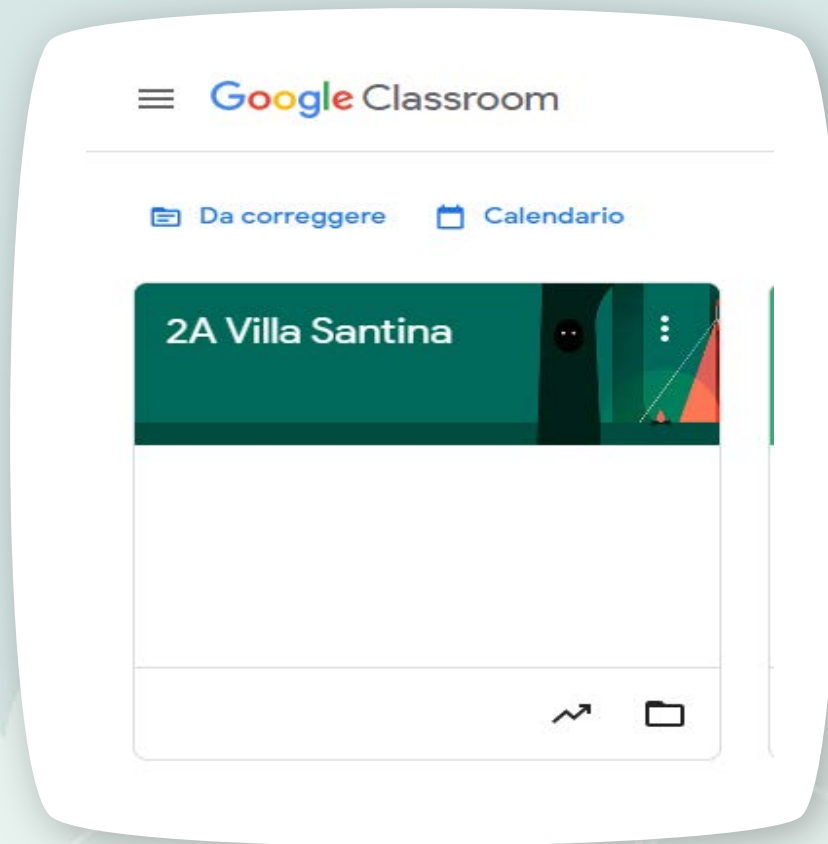
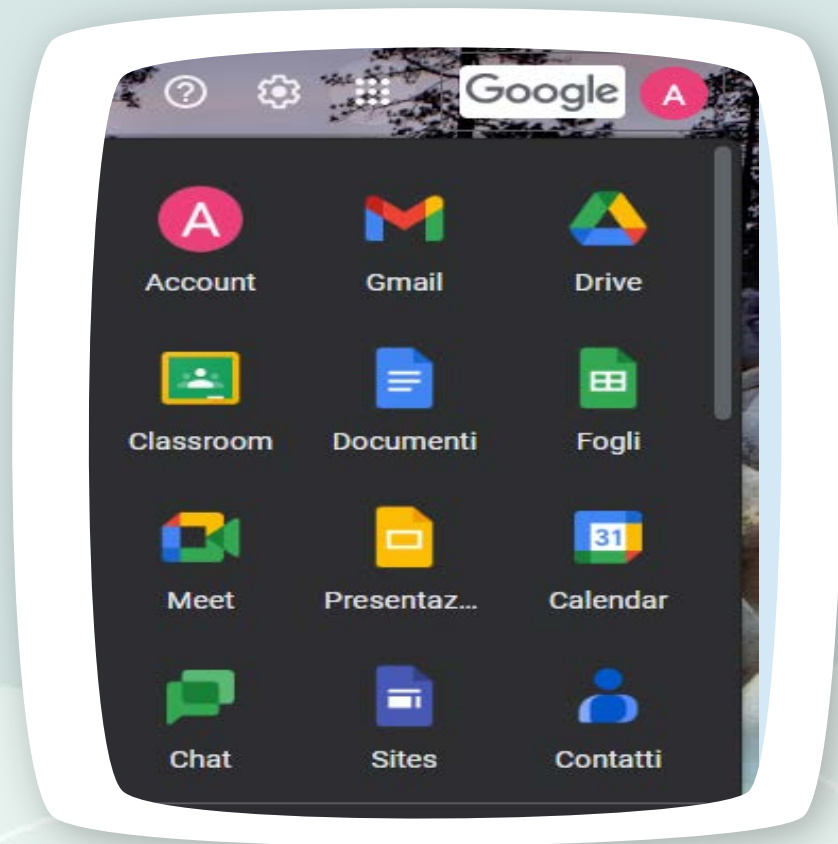
Compiti assegnati per 30/10/2014

Docente	Materia	Assegnati il:	Argomento	Compiti assegnati
DI PIAZZA CHIARA	INGLESE	28/10/2014	Vocabulary, Adjectives/Unit 2: Is she your friend?	Copiare e tradurre il dialogo di pag. 32
STOCCO CLAUDIO	ITALIANO	28/10/2014	Correzione compiti, Le conjugazioni	es. 15-17 pag. 51 grammatica
STOCCO CLAUDIO	ITALIANO	24/10/2014	la favola moderna pag. 82-83	es. 1-6-2-3 pag. 85 e seguenti
MERCURI FRANCESCHINA	MATEMATICA	29/10/2014	Aritmetica: divisione esatta dei numeri; produzione numeri decimali; notazione	esercizi assegnati

**E molto altro ancora...**

**Potrete visualizzare gli argomenti di lezione e i compiti assegnati, prenotare i colloqui, inserire e scaricare materiali....**





Gli alunni avranno a disposizione una casella di posta dedicata e la Google suite, che comprende anche Classroom, per scambiare materiali, scaricare e caricare documenti e attività.



Grazie!